

COMUNE DI MASSA DI SOMMA

(Provincia di Napoli)

PIANO URBANISTICO COMUNALE

Legge Regionale 16/2004

PROGETTO

**AZZONAMENTO DEL  
TERRITORIO COMUNALE**

TAVOLA 8.1

scala 1:5000

SINDACO  
dot. Antonio Zeno

DIRETTORE DEL SERVIZIO TECNICO  
arch. Salvatore Ciaramano

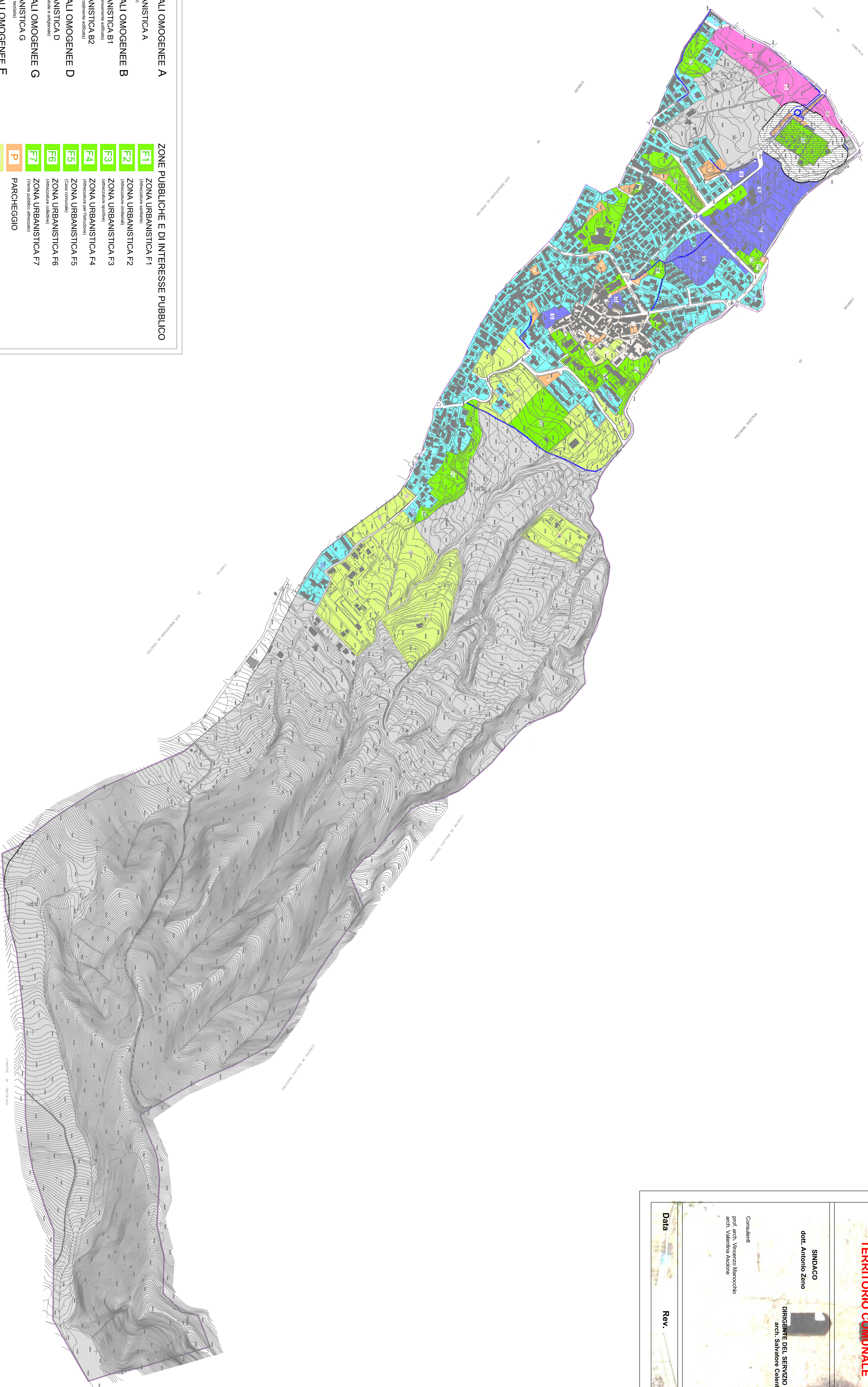
ASSESSORE ALL'URBANISTICA  
geom. Agostino Nocentino

Consulenti  
prof. arch. Vincenzo Marzocchia  
arch. Valentina Accioppo

Gruppo tecnico U.T.C.  
geom. Cesare Frisoli  
geom. Maurizio Matera

Data

Rev.



ZONE TERRITORIALI OMOGENEE A

**A** ZONA URBANISTICA A  
(Centro storico urbano)

ZONE TERRITORIALI OMOGENEE B

**B1** ZONA URBANISTICA B1  
(Zona residenziale e servizi)

**B2** ZONA URBANISTICA B2  
(Zona residenziale e servizi)

ZONE TERRITORIALI OMOGENEE D

**D** ZONA URBANISTICA D  
(Zona residenziale e servizi)

ZONE TERRITORIALI OMOGENEE G

**G** ZONA URBANISTICA G  
(Zona commerciale e servizi)

ZONE TERRITORIALI OMOGENEE E

**E1** ZONA URBANISTICA E1  
(Zona residenziale)

**E2** ZONA URBANISTICA E2  
(Zona residenziale)

**E3** ZONA URBANISTICA E3  
(Zona residenziale)

ZONE PUBBLICHE E DI INTERESSE PUBBLICO

**F1** ZONA URBANISTICA F1  
(Zona pubblica)

**F2** ZONA URBANISTICA F2  
(Zona pubblica)

**F3** ZONA URBANISTICA F3  
(Zona pubblica)

**F4** ZONA URBANISTICA F4  
(Zona pubblica)

**F5** ZONA URBANISTICA F5  
(Zona pubblica)

**F6** ZONA URBANISTICA F6  
(Zona pubblica)

**F7** ZONA URBANISTICA F7  
(Zona pubblica)

**F8** ZONA URBANISTICA F8  
(Zona pubblica)

**P** PARCHEGGIO

**T** ZONA TURISTICA

**R** VINCIGLIO CIMITERIALE

**CH** CHIESA

STRADE DI PROGETTO

CONFINI COMUNALE